



團隊名稱：統計諮詢中心您好

家庭資源與幼兒能力發展之關聯性

The Correlation between Family Resources and Children's Ability Development

蕭鈺承 徐仁瓏 修子恆 李宗祐

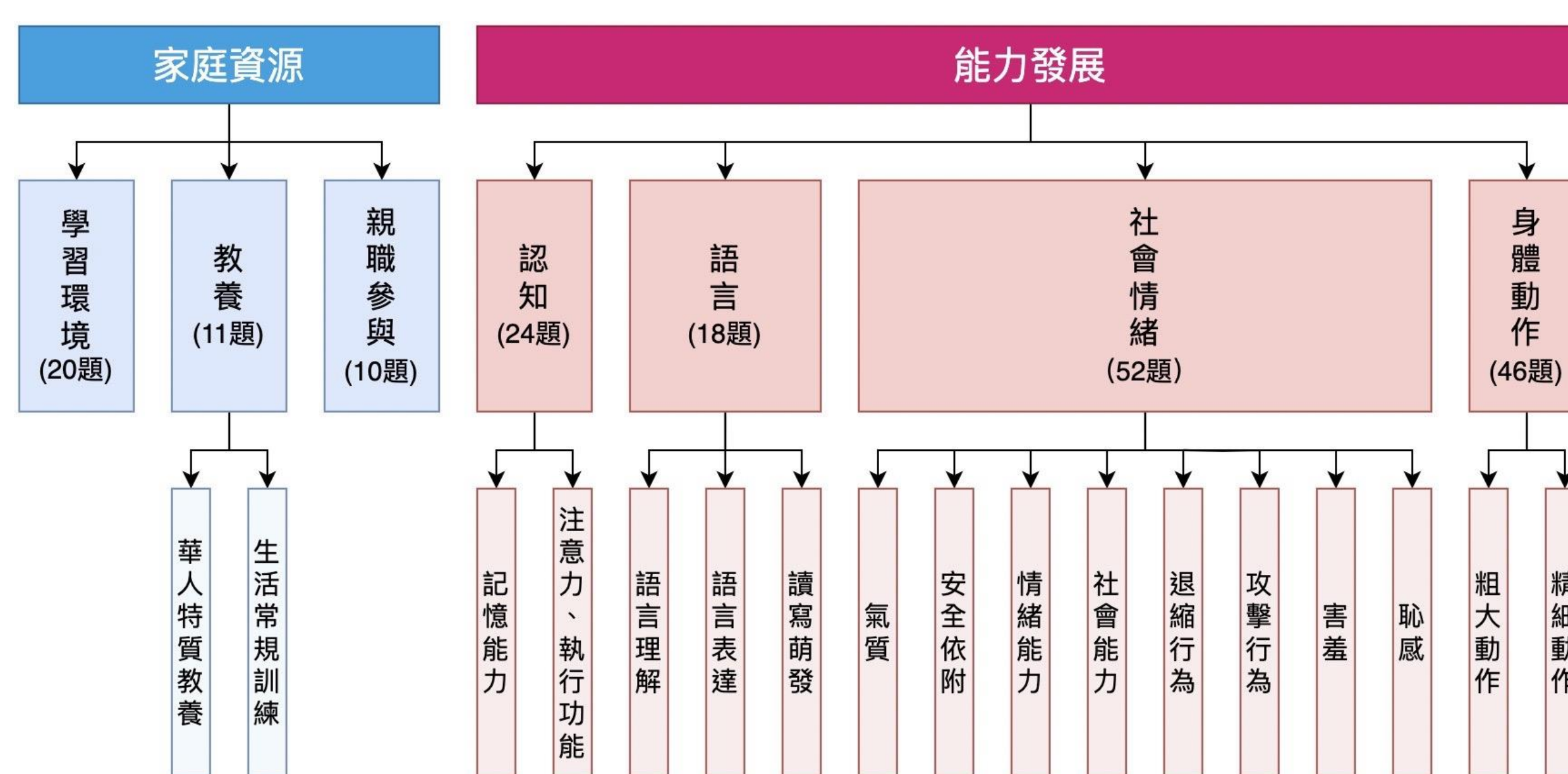
國立成功大學 統計學系暨數據科學研究所

Introduction

Method

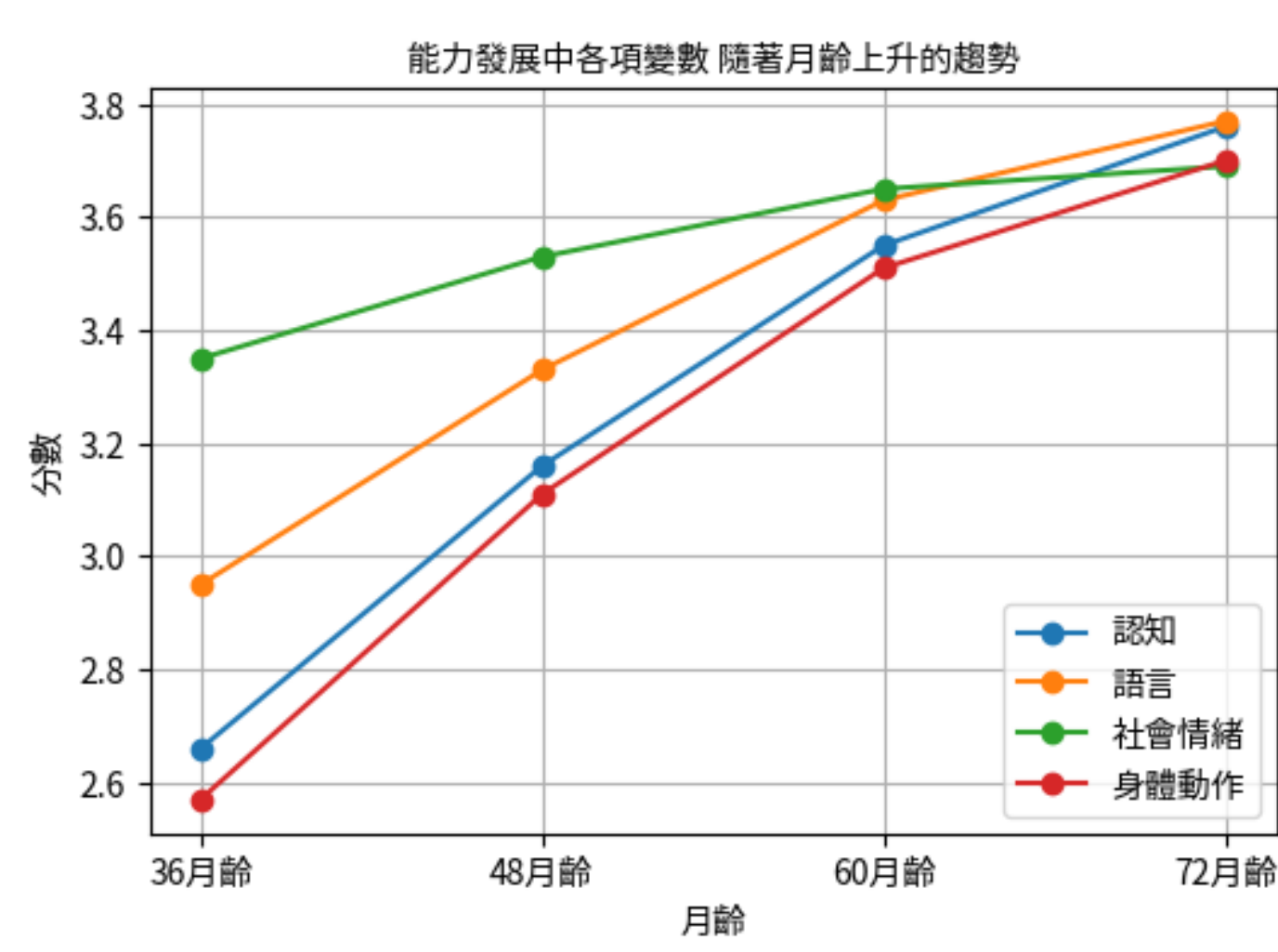
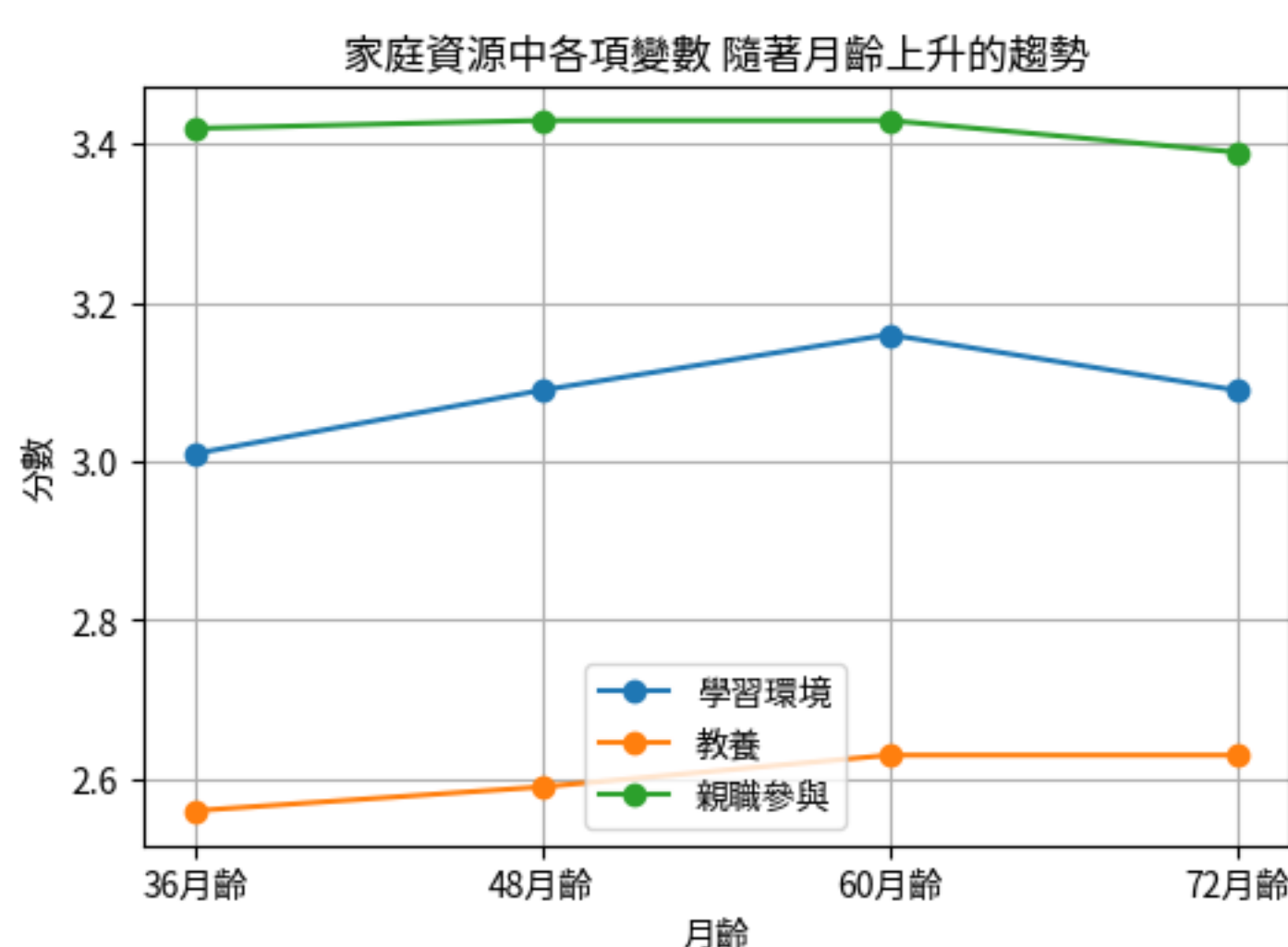
隨著科技進步及知識爆炸，如何照顧幼兒，以及家庭對幼兒的影響等議題逐漸受到社會的重視。根據心理學研究發現，童年對於一生的影響非常深遠。一個人構成認知的基礎，對自我、人際關係、以及世界的態度和看法，都會受到童年的影響。

自新冠肺炎疫情以來，遠距教學、遠距工作等，大大改變了家庭生活與教育的方式。鑑於家長陪伴幼童的時間顯著增加，家庭資源、學習環境的品質變得前所未有的重要。為了了解家庭資源對於幼兒成長軌跡的影響，我們透過數據分析，試圖找出與幼兒能力發展有相關的家庭資源因素。



- 問卷分析
折線圖
相關性檢定
迴歸分析
典型相關分析

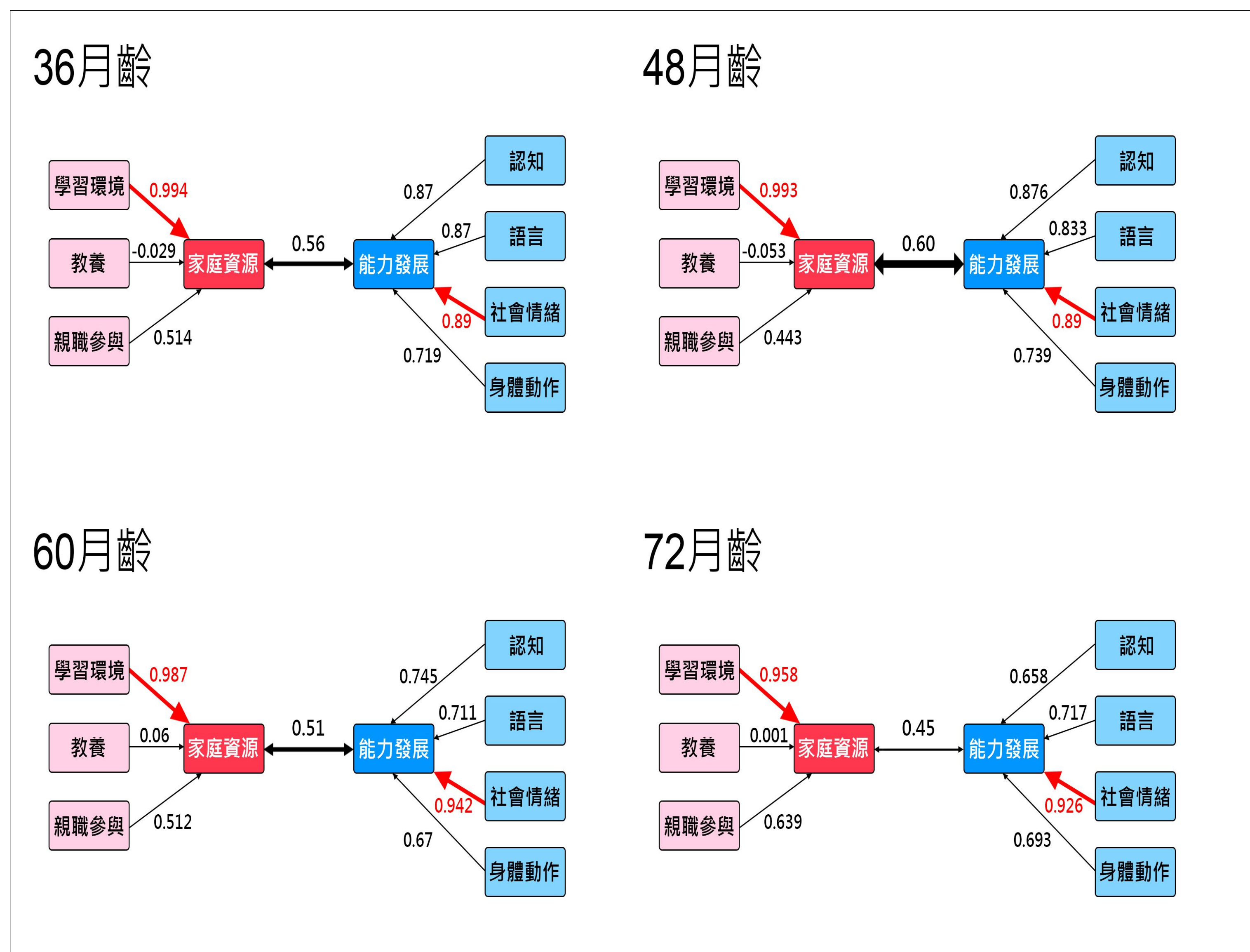
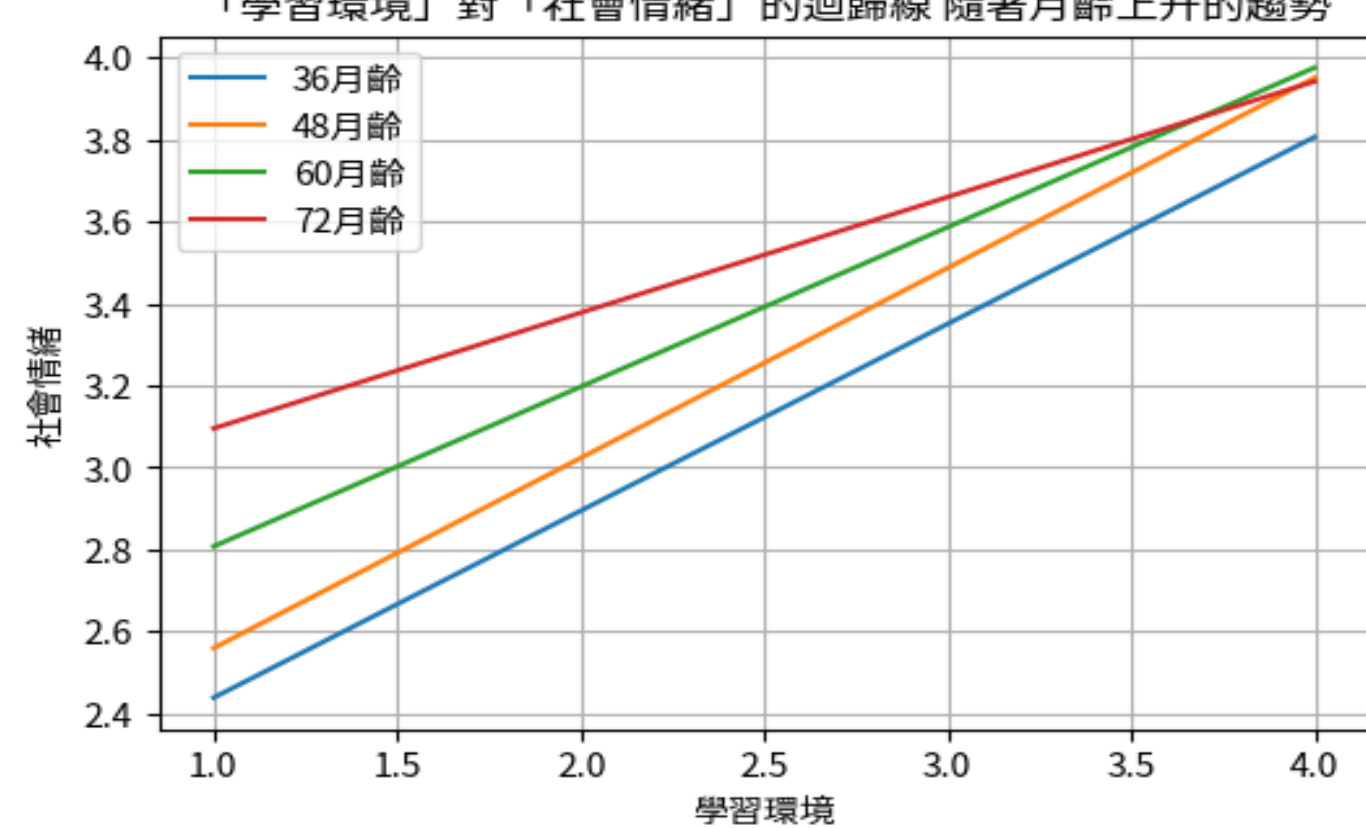
Results



上方左圖顯示家庭資源指標隨月齡變化，學習環境、教養方式和親職參與皆呈現相對穩定的變化趨勢，變化幅度有限。右圖顯示能力發展指標隨月齡變化，36月齡時各能力起點不同，隨月齡增長呈上升趨勢，72月齡時四項能力趨於均衡，反映幼兒發展的趨同現象。

Table with 4 columns (Age, Learning Environment, Parenting, Parental Involvement) and 4 rows (Cognition, Language, Social Emotion, Physical Action) showing correlation coefficients.

左圖為家庭資源與能力發展各構面之間的相關性，其顯示學習環境對於孩童能力發展有中等相關；親職參與對於孩童能力發展有微弱相關；教養對於孩童能力發展較無關。



如上圖，利用典型相關分析，將兩組變數間的關係整體建模，觀察到「學習環境」與「社會情緒」分別在兩組變數的潛在關係間貢獻最大。同時整體的相關係數在48月齡後持續降低，顯示家庭資源的各項變量對於幼兒的早期發展性有較強的影響，即早投入將有助於支持幼兒的情緒發展。

Discussion

Conclusion

- 1. 幼兒發展早期受多種因素影響，隨環境豐富化各能力發展逐漸趨於平衡，早期針對能力差距較大的部分進行干預更具促進效果。
2. 幼兒發展早期學習環境對能力發展影響較大，但隨內在能力成熟和社會經驗增加，相關性逐漸減弱。
3. 教養和親職參與影響有限，將家庭內外的學習資源與機會結合，才能更全面地促進幼兒的成長與發展。

學習環境對幼兒能力發展的影響顯著：尤其在36至48月齡時的影響最為明顯，說明早期學習環境的建設對社會情緒的塑造至關重要。且隨著年齡的增長，可逐漸將干預重點轉移至外部社會經驗，例如同儕、教師指導的互動來彌補環境影響的減弱。